



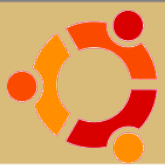
**Linux for human beings**

**“Linux pour les êtres humains”**

**Modifié par : Rached ALEYA**

**Présenté par : Chourouk LAHIANI**





# Que signifie « UBUNTU » ?





# Un système d'exploitation composé de logiciels libres





# Les libertés du Logiciel Libre



*Richard Stallman*

1. la liberté d'exécuter le programme, pour tous les usages
2. la liberté d'étudier le fonctionnement du programme
3. la liberté de redistribuer des copies
4. la liberté d'améliorer le programme et de publier ses améliorations

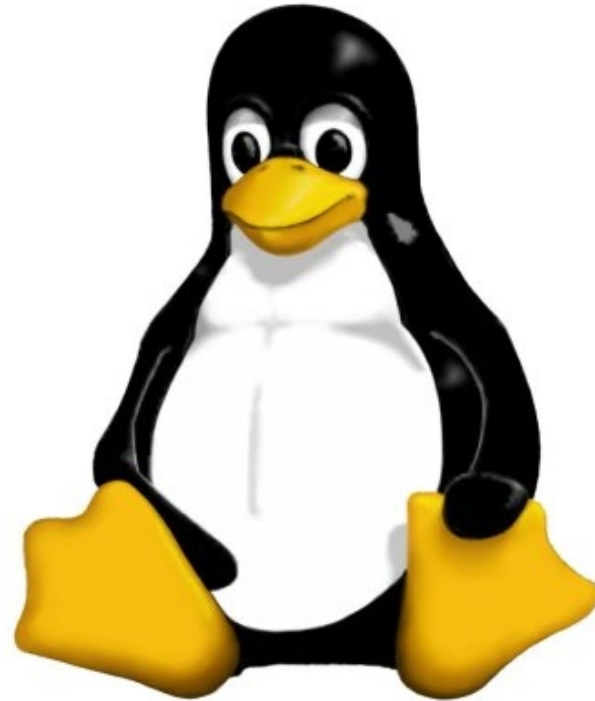




Linus Torvalds a  
créé le noyau  
Linux en 1991



# Une distribution GNU/LINUX





# L'initiateur du projet Ubuntu



Mark Shuttleworth





# Qu'est ce qu'on peut faire avec Ubuntu ?







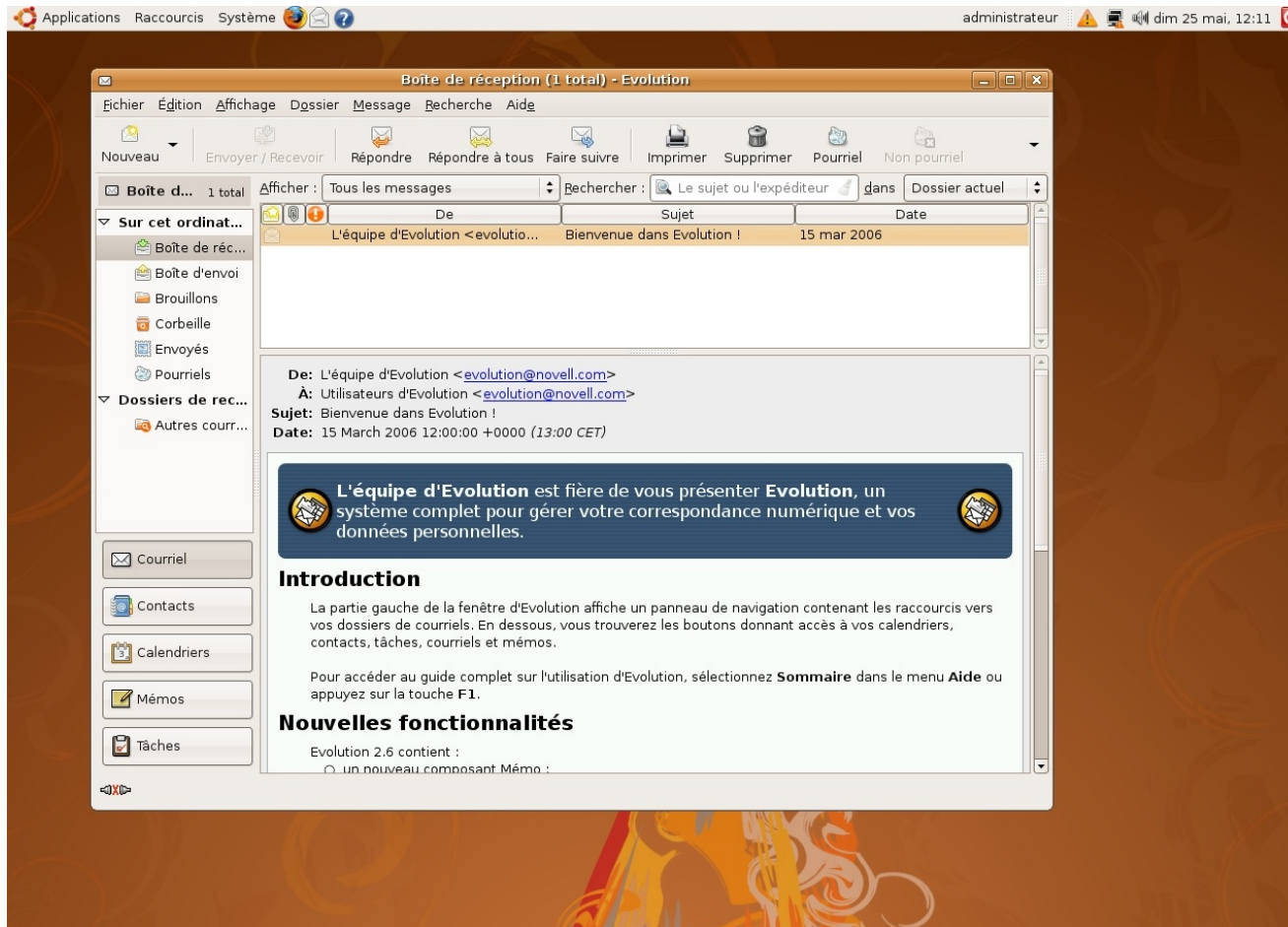
# Surfer sur Internet

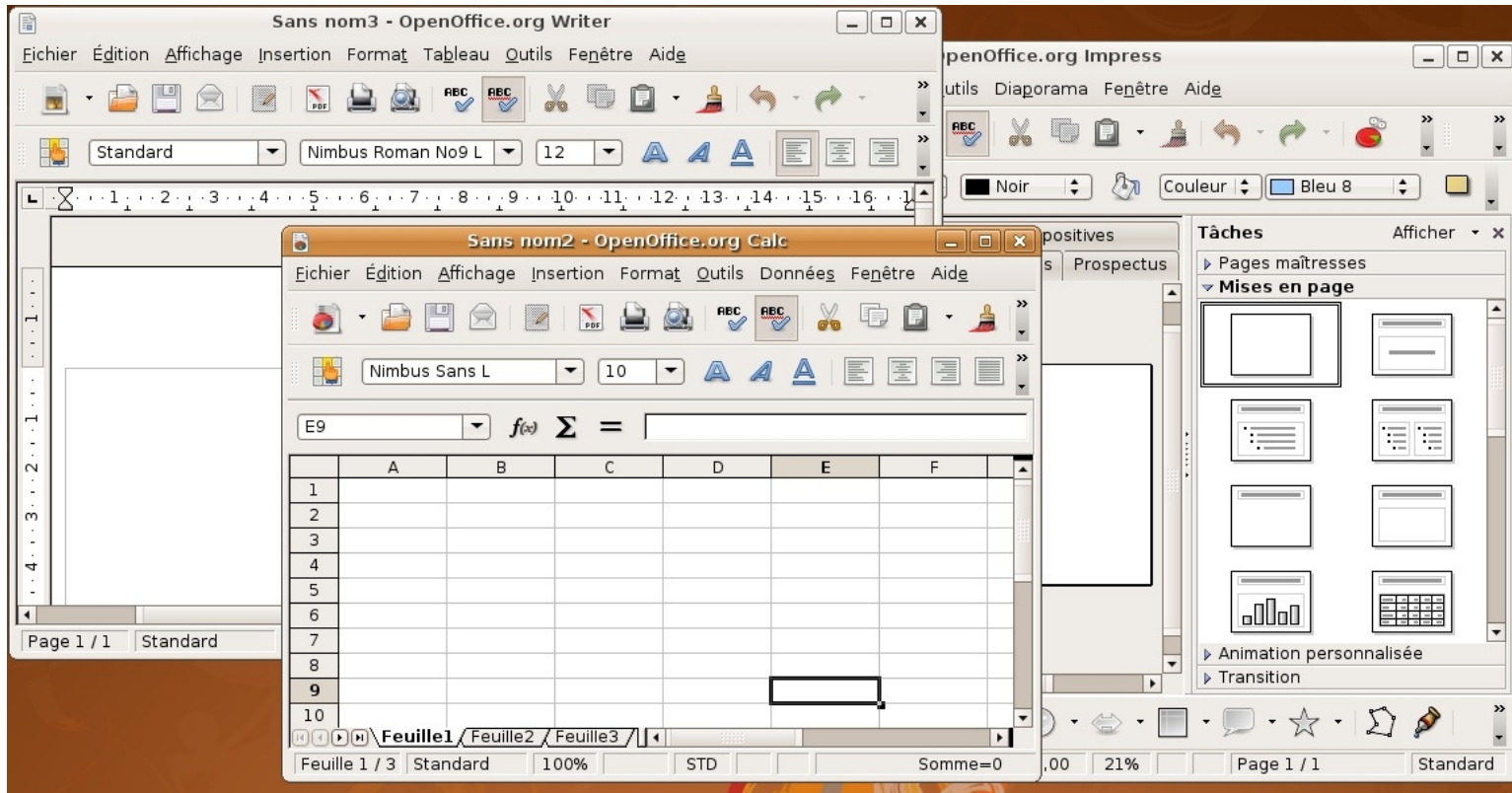
The screenshot shows a Linux desktop environment with a taskbar at the top containing icons for Applications, Raccourcis, and Système. The system tray on the right shows the user 'administrateur', system status icons, and the date 'dim 25 mai, 12:07'. The main window is titled 'Google - Mozilla Firefox 3 Beta 5' and displays the Google France homepage. The browser's address bar shows 'http://www.google.fr/'. The page features the Google logo with 'France' underneath, a search input field, and buttons for 'Recherche Google' and 'J'ai de la chance'. Navigation links for 'Web', 'Images', 'Maps', 'Actualités', 'Vidéo', and 'Gmail' are visible. The status bar at the bottom of the browser window shows 'Terminé'.



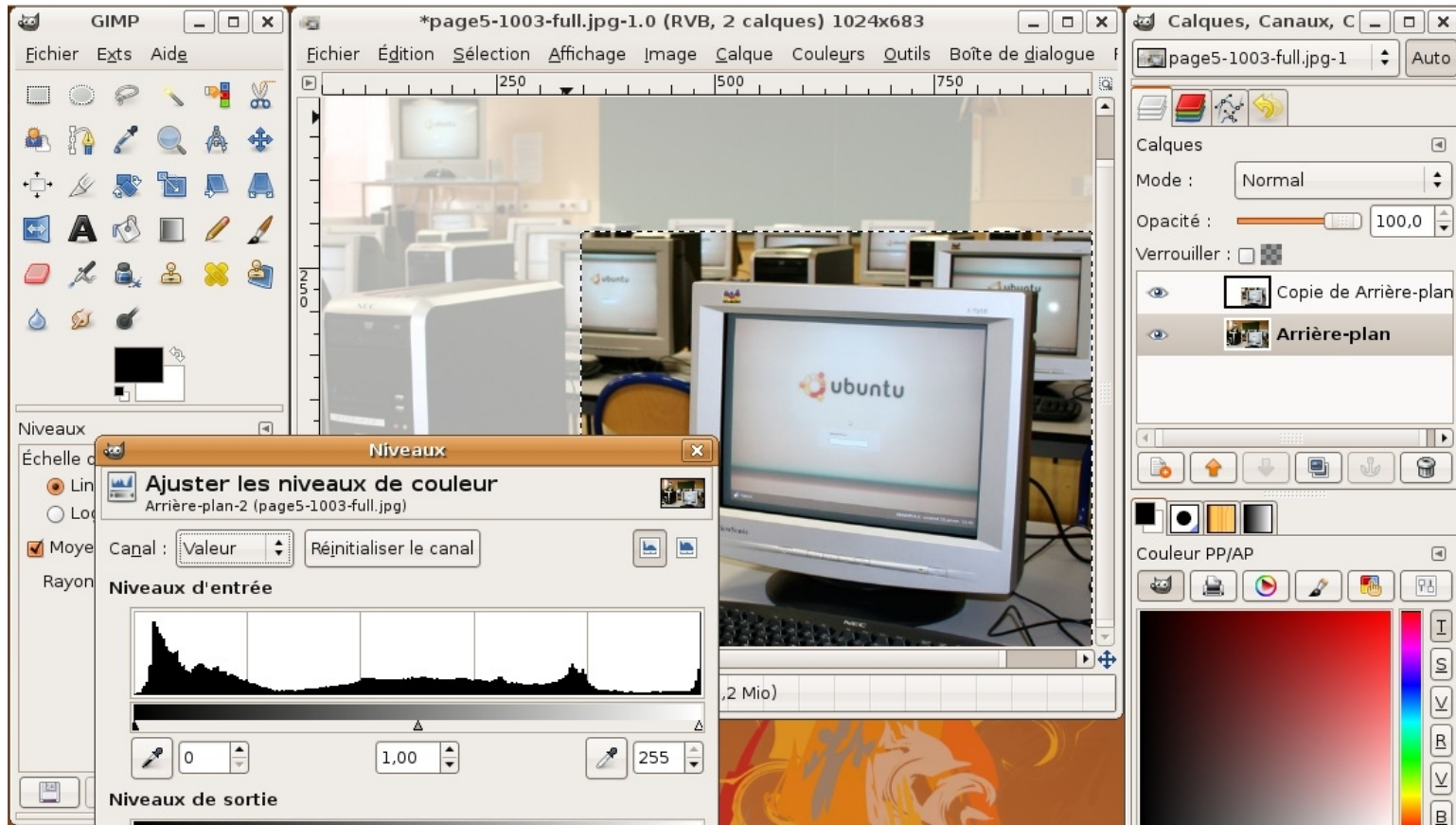


# Envoyer et recevoir des emails





# Retoucher une image



 edubuntu

 kubuntu

 xubuntu





# Pourquoi préférer Ubuntu ?

slackware  
linux



debian





# Installation simplifiée





# Téléchargement et envoi gratuit de CD





# Une offre logicielle complète

# OpenOffice.org



blackjack brasero calculatrice dictionnaire ekiga **evolution** f-spot  
**firefox** gedit **gimp** gnometriz iagno klotski mahjong mines  
 nibbles openoffice.org **pidgin** rhythmbox robots solitaire sudoku tali terminal  
 tetravex tomboy totem transmission xsane



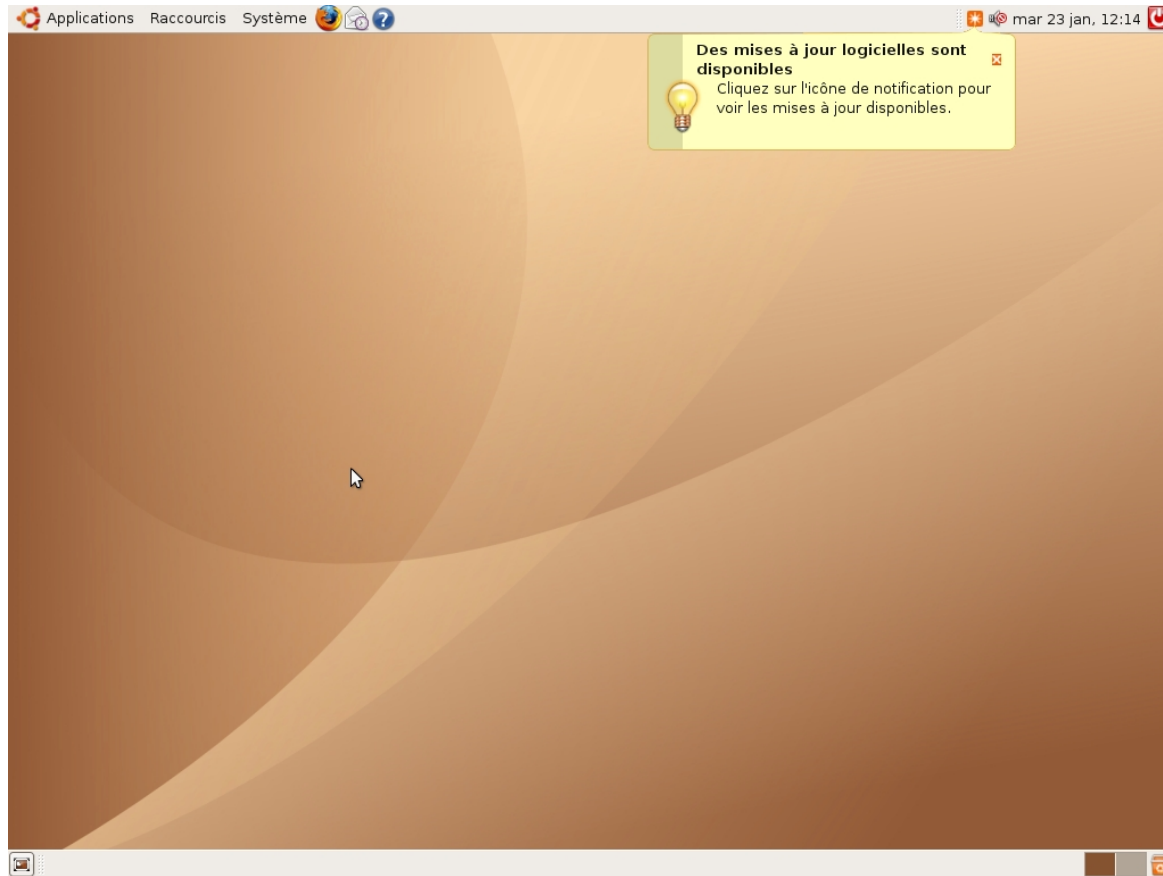


# Une communauté réactive



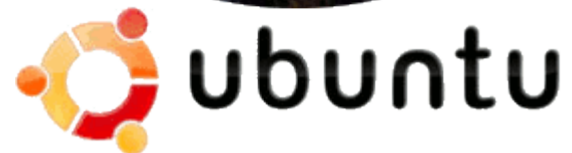


# Mises à jour régulières



# Versions régulières et planifiées

- Ubuntu 4.10 *Warty Warthog*
- Ubuntu 5.04 *Hoary Hedgehog*
- Ubuntu 5.10 *Breezy Badger*
- Ubuntu 6.06 *LTS Dapper Drake*
- Ubuntu 6.10 *Edgy Eft*
- Ubuntu 7.04 *Feisty Fawn*
- Ubuntu 7.10 *Gutsy Gibbon*
- Ubuntu 8.04 *LTS Hardy Heron*
- Ubuntu 8.10 *Intrepid Ibex*





# Comment obtenir Ubuntu ?



- Télécharger Ubuntu

*<http://www.ubuntu-fr.org/telechargement>*



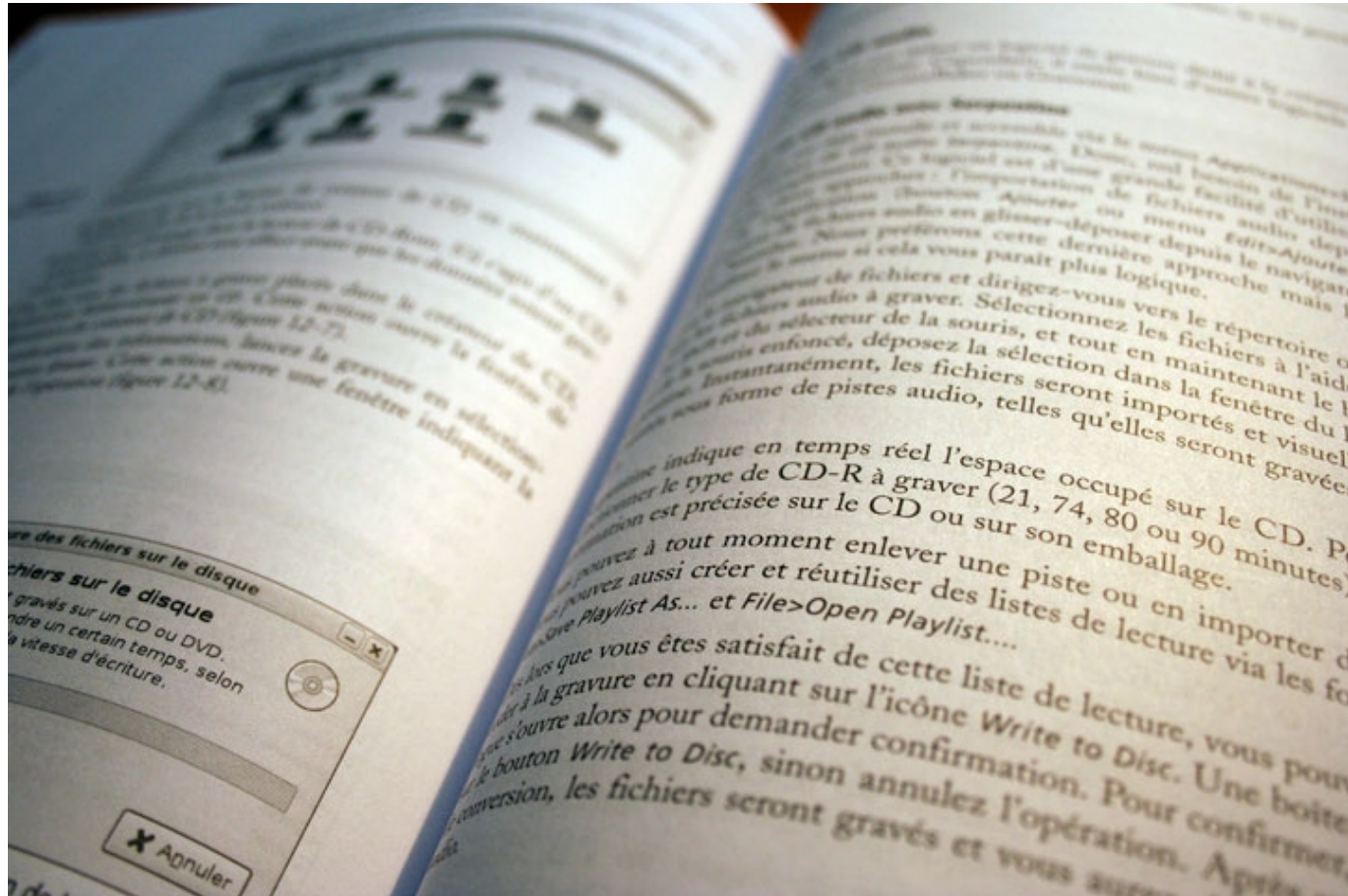
- Commander un CD

*<https://shipit.ubuntu.com/>*





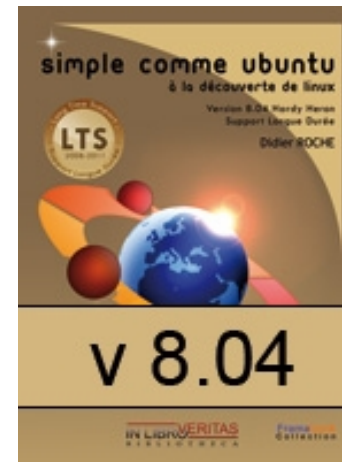
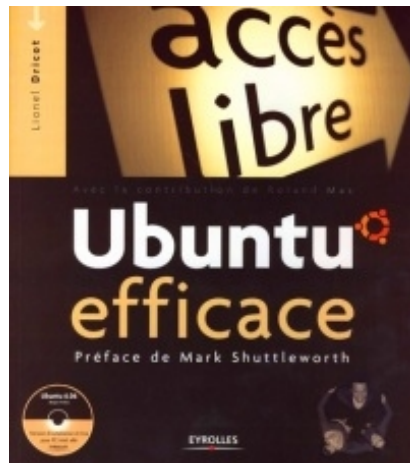
# Où trouver de la documentation ?





- *Documentation*
- *Forum*
- *Planet*





<http://www.framabook.org/ubuntu.html>





# Comment installer Ubuntu ?

- Essayer Ubuntu
- Installer Ubuntu
- Installer dans Windows





# Essayer Ubuntu sans l'installer





# Essayer Ubuntu sans l'installer

Language		
Arabic	Hindi	Português
Беларуская	Hrvatski	Română
Български	Magyarul	Русский
Bengali	Bahasa Indonesia	Sámegillii
Bosanski	Italiano	Slovenčina
Català	日本語	Slovenščina
Čeština	ქართული	Shqip
Dansk	Khmer	Svenska
Deutsch	<b>한국어</b>	Tamil
Dzongkha	Kurdî	Thai
Ελληνικά	Lietuviškai	Tagalog
<b>English</b>	Latviski	Türkçe
Esperanto	Македонски	Українська
Español	Malayalam	Tiếng Việt
Eesti	Norsk bokmål	Wolof
Euskaraz	Nepali	中文(简体)
Suomi	Nederlands	中文(繁體)
Français	Norsk nynorsk	
Galego	Punjabi (Gurmukhi)	
Gujarati	Polski	
Hebrew	Português do Brasil	

F1 Help F2 Language F3 Keymap F4 Modes F5 Accessibility F6 Other Options





# Essayer Ubuntu sans l'installer

Language		
Arabic	Hindi	Português
Беларуская	Hrvatski	Română
Български	Magyarul	Русский
Bengali	Bahasa Indonesia	Sámegillii
Bosanski	Italiano	Slovenčina
Català	日本語	Slovenščina
Čeština	ქართული	Shqip
Dansk	Khmer	Svenska
Deutsch	<b>한국어</b>	Tamil
Dzongkha	Kurdî	Thai
Ελληνικά	Lietuviškai	Tagalog
English	Latviski	Türkçe
Esperanto	Македонски	Українська
Español	Malayalam	Tiếng Việt
Eesti	Norsk bokmål	Wolof
Euskaraz	Nepali	中文(简体)
Suomi	Nederlands	中文(繁體)
<b>Français</b>	Norsk nynorsk	
Galego	Punjabi (Gurmukhi)	
Gujarati	Polski	
Hebrew	Português do Brasil	

F1 Help F2 Language F3 Keymap F4 Modes F5 Accessibility F6 Other Options





# Essayer Ubuntu sans l'installer



Essayer Ubuntu sans rien changer sur votre ordinateur

Installer Ubuntu

Vérifier le CD

Tester la mémoire

Démarrer à partir du premier disque dur

Appuyez sur F4 pour sélectionner un mode de démarrage et d'installation alternatif.

F1 Aide F2 Langue F3 Clavier F4 Modes F5 Accessibilité F6 Autres options



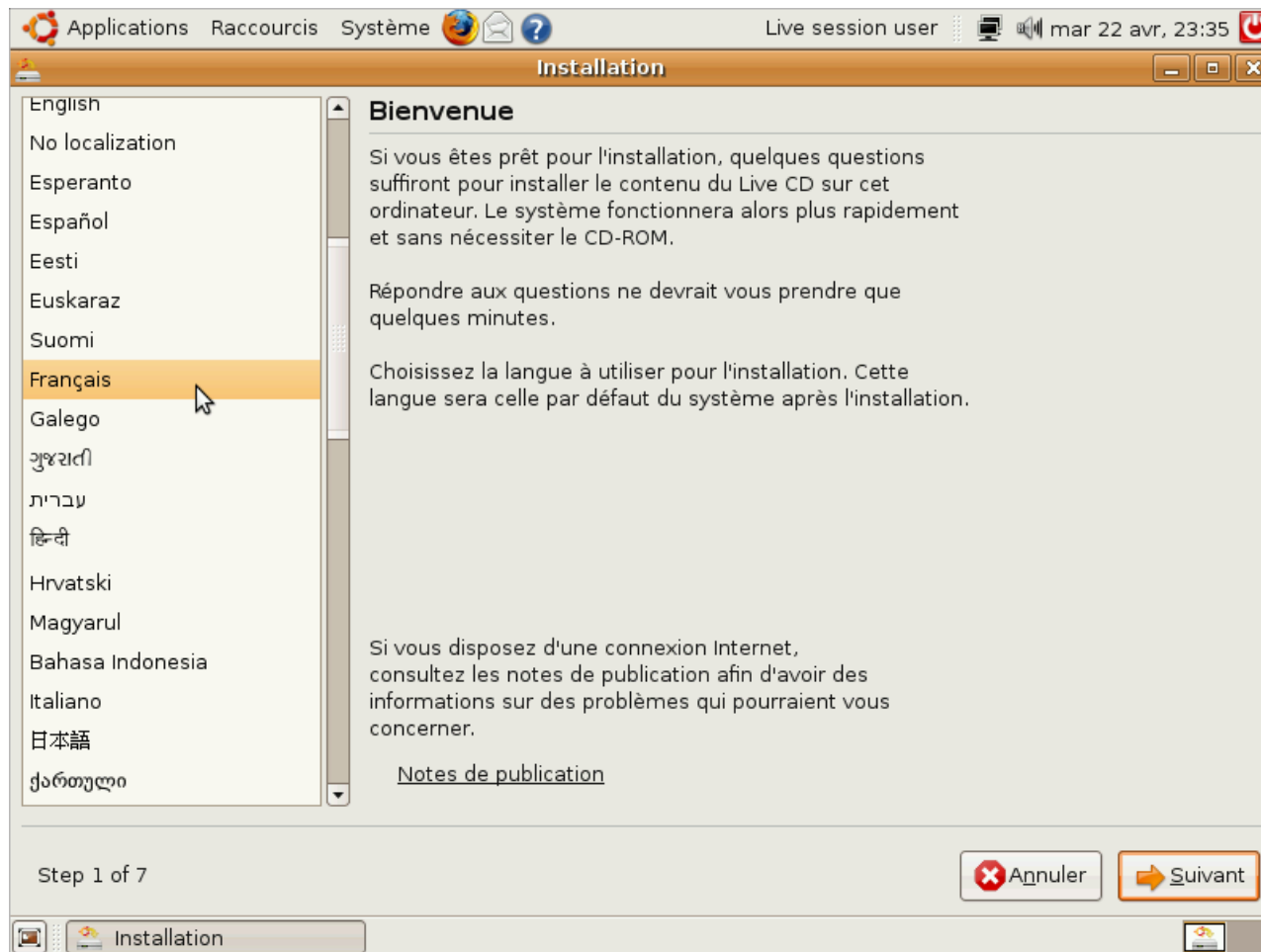




# Essayer Ubuntu sans l'installer



# Choix de la langue



# Emplacement géographique



# Disposition du clavier





# Préparation de l'espace disque

Installation

## Préparation de l'espace disque

Comment voulez-vous partitionner le disque ?

Guided - resize SCSI1 (0,0,0), partition n° 1 (sda) and use freed space

Nouvelle taille de la partition :

Windows Vista/Longhorn (loader) 75% (54.8 GB)	Ubuntu 8.04 25% (18.4 GB)
--	------------------------------

Assisté - utiliser un disque entier







- SCSI1 (0,0,0) (sda) - 160.0 GB ATA Hitachi HTS54161
- SCSI3 (0,0,0) (sdb) - 1.0 GB Corsair Flash Voyager




Assisté - utiliser le plus grand espace disponible

Manuel

Étape 4 sur 7



Applications Raccourcis Système    Live session user   mar 22 avr, 23:45 

**Installation**   

## Identité

Quel est votre nom ?

Quel nom d'utilisateur voulez-vous utiliser pour vous identifier ?

*Si plus d'une personne sont amenées à utiliser cet ordinateur, vous pourrez créer d'autres comptes après l'installation.*

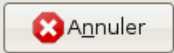


Choisissez un mot de passe pour protéger votre compte utilisateur.



*Entrez le même mot de passe à deux reprises, afin d'éviter toute erreur de saisie.*

Quel est le nom de cet ordinateur ?

*Ce nom sera utilisé pour identifier l'ordinateur sur un réseau.*

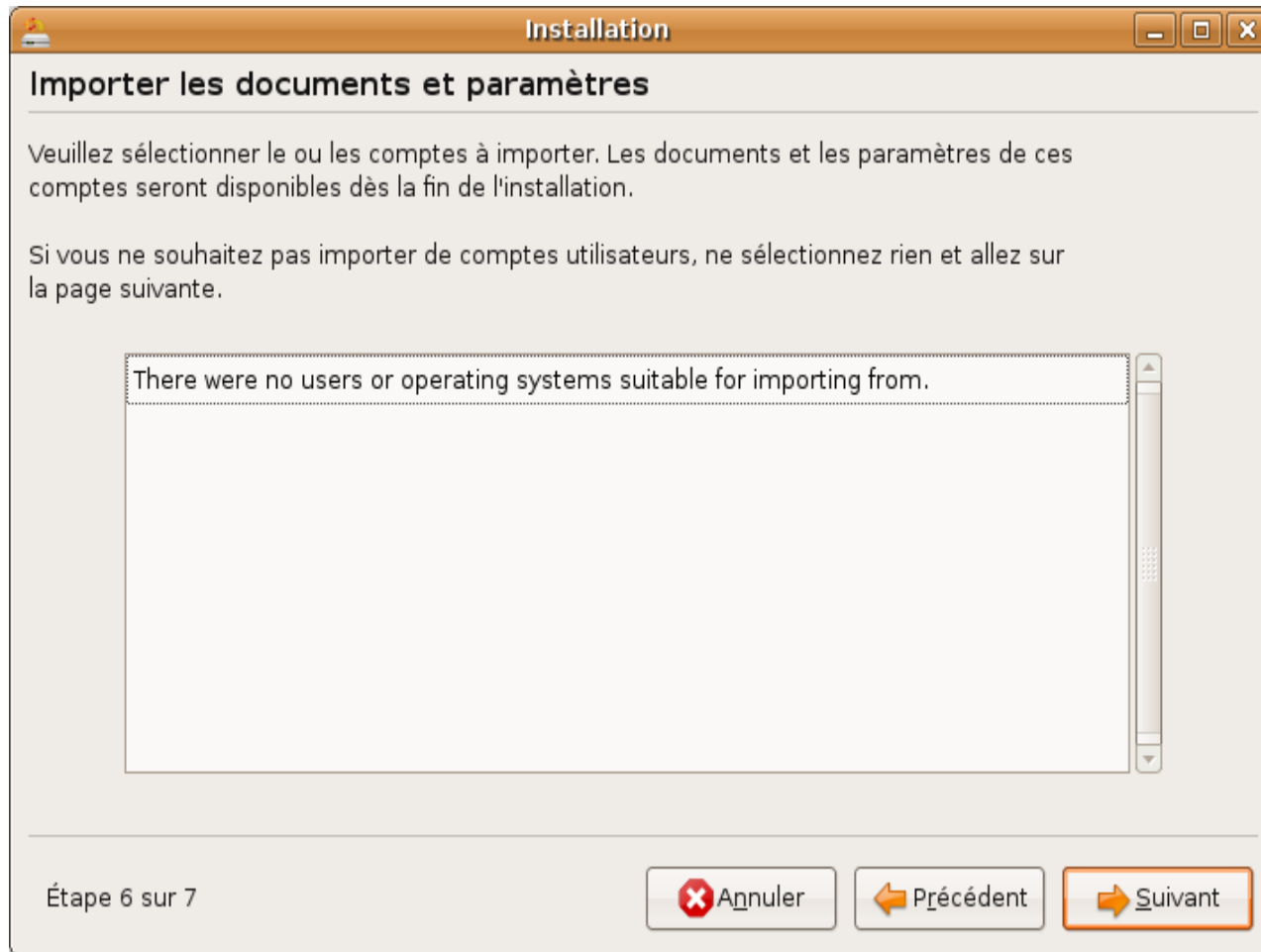
Étape 5 sur 7

 Installation 

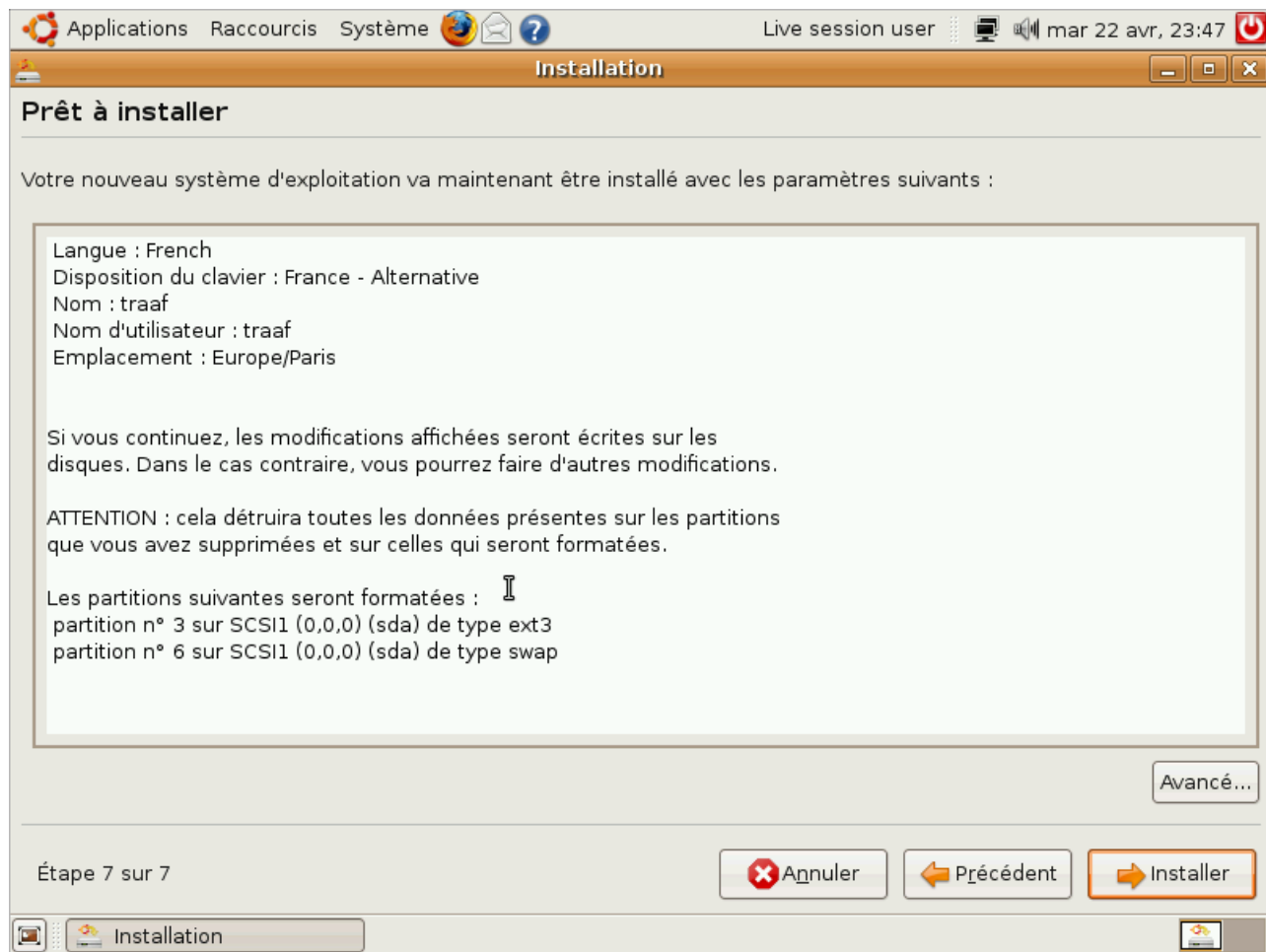


# Importer les documents et paramètres





# Prêt à installer



Applications Raccourcis Système Live session user mar 22 avr, 23:47

## Installation

### Prêt à installer

Votre nouveau système d'exploitation va maintenant être installé avec les paramètres suivants :

Langue : French  
Disposition du clavier : France - Alternative  
Nom : traaf  
Nom d'utilisateur : traaf  
Emplacement : Europe/Paris

Si vous continuez, les modifications affichées seront écrites sur les disques. Dans le cas contraire, vous pourrez faire d'autres modifications.

ATTENTION : cela détruira toutes les données présentes sur les partitions que vous avez supprimées et sur celles qui seront formatées.

Les partitions suivantes seront formatées :  
partition n° 3 sur SCSI1 (0,0,0) (sda) de type ext3  
partition n° 6 sur SCSI1 (0,0,0) (sda) de type swap

Avancé...

Étape 7 sur 7

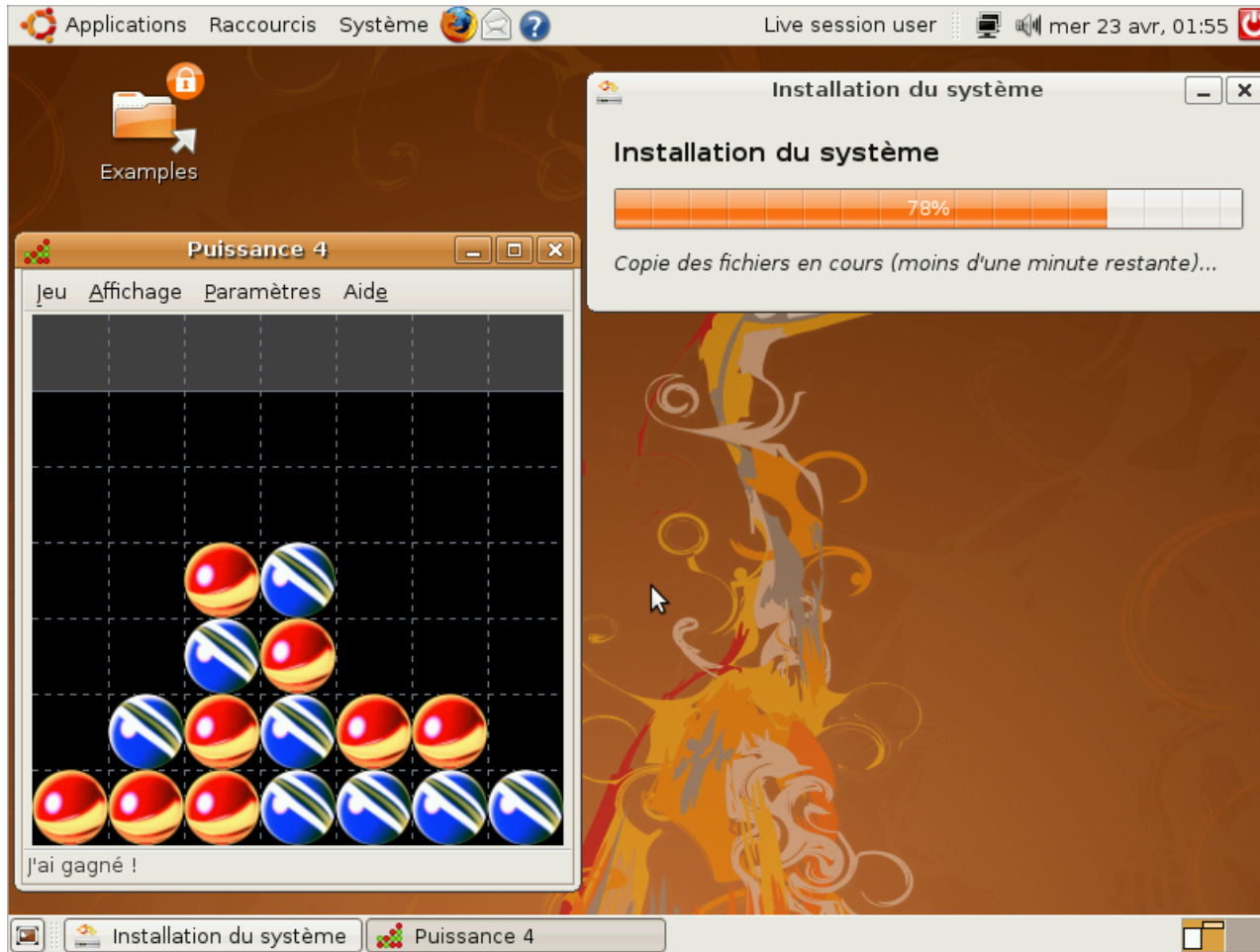
Installation



# Installation du système



# Installation du système



# Installation terminée





# Grub, gestionnaire d'amorçage

```
Ubuntu 8.04, kernel 2.6.24-16-generic
Ubuntu 8.04, kernel 2.6.24-16-generic (recovery mode)
Ubuntu 8.04, memtest86+
Other operating systems:
Microsoft Windows XP Professionnel
```

Use the ↑ and ↓ keys to select which entry is highlighted.  
Press enter to boot the selected OS, 'e' to edit the  
commands before booting, or 'c' for a command-line.

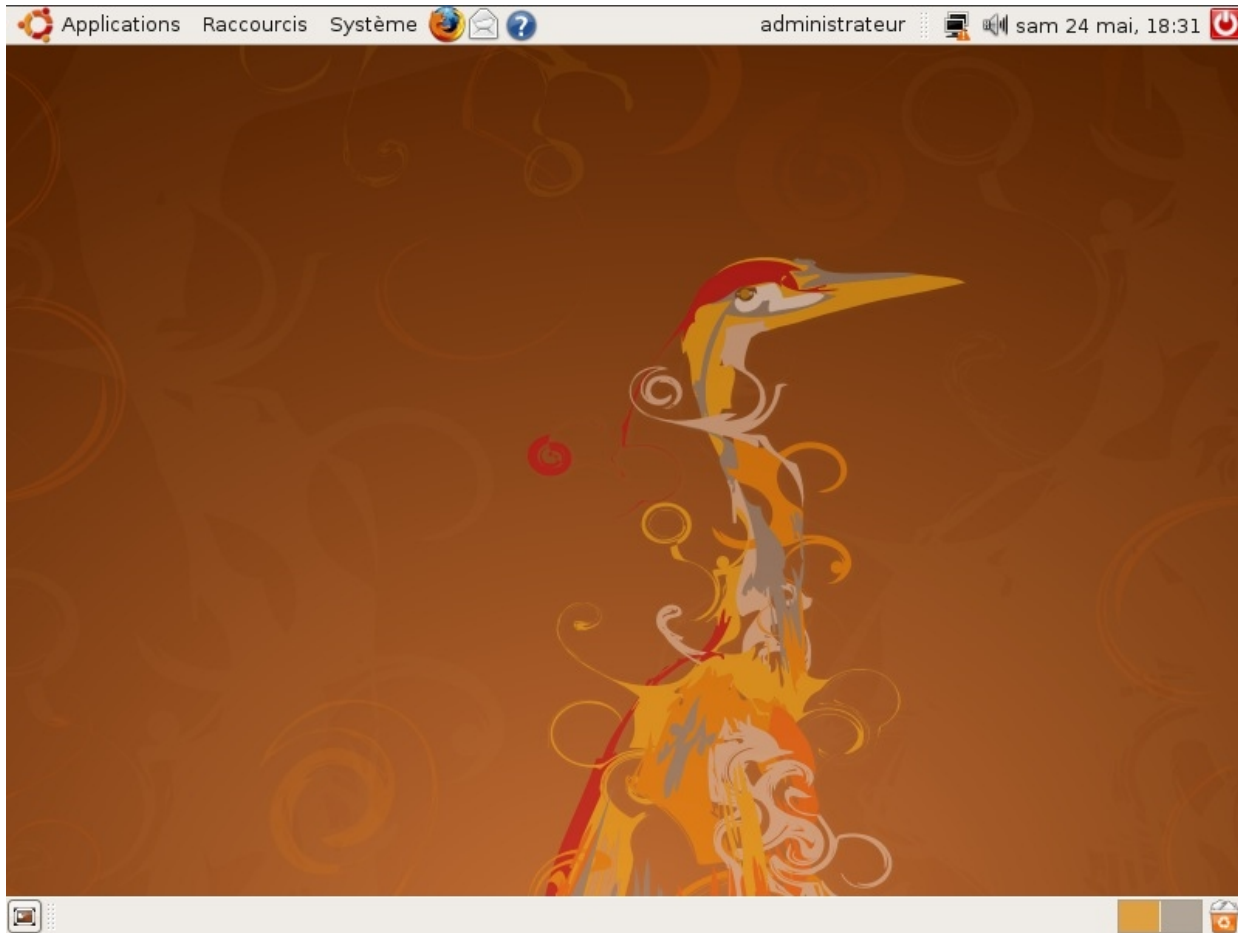




# Écran de connexion

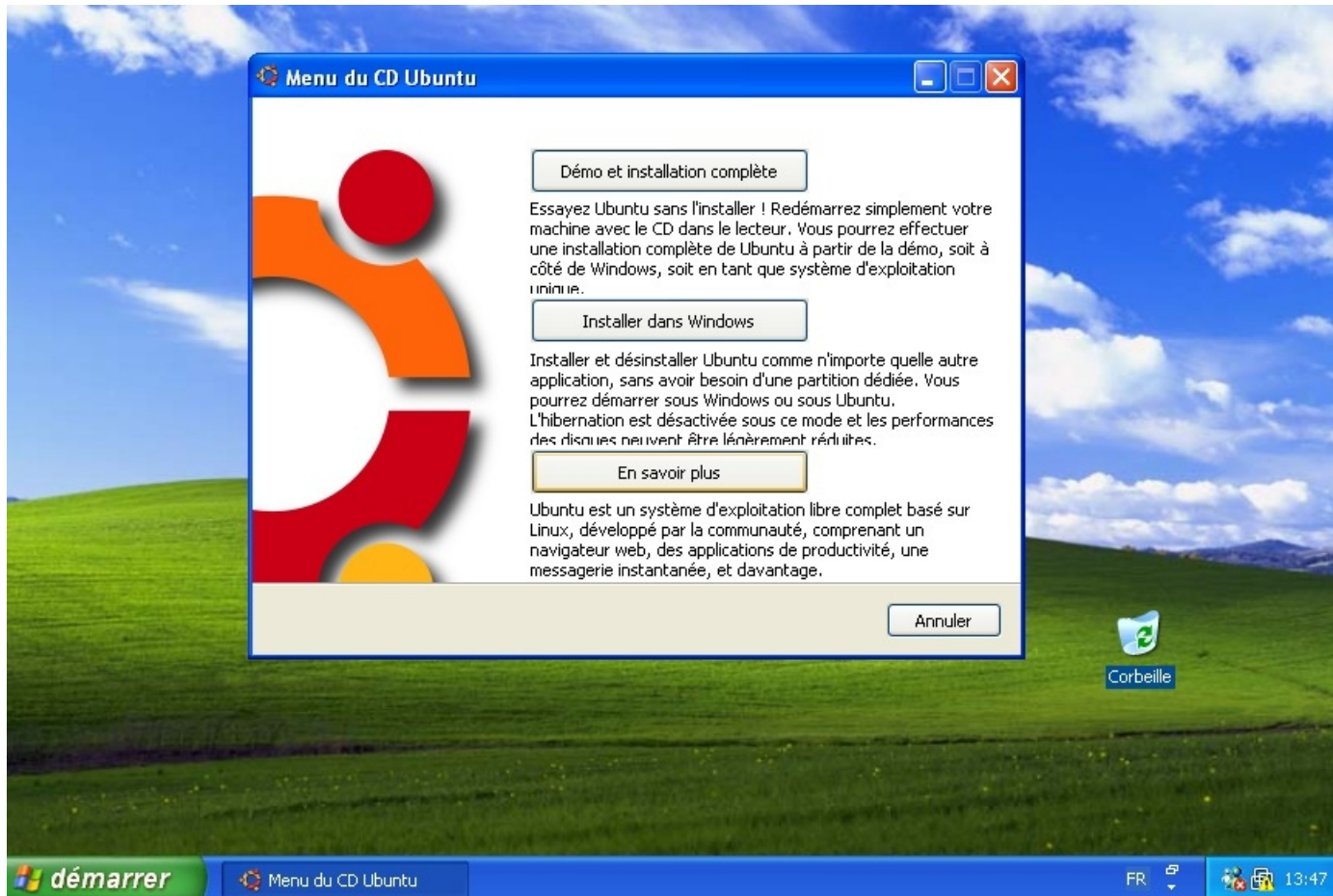


# Ubuntu est installé

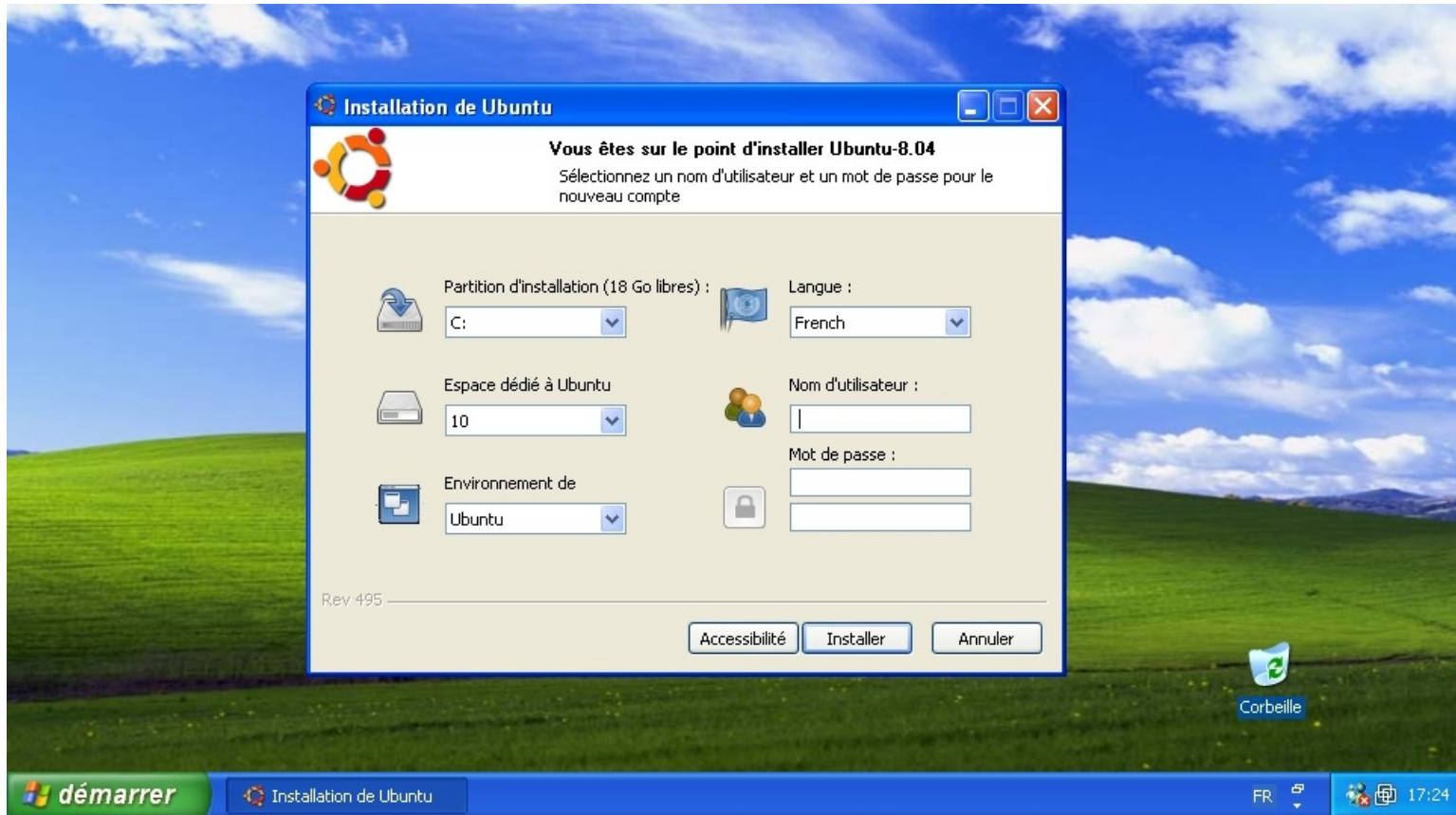





# Installer dans Windows



# Installer dans Windows





# Amorceur de Windows

Choisissez le système d'exploitation à démarrer :

**Microsoft Windows XP Professionnel**

Ubuntu

Utilisez les flèches HAUT et BAS pour mettre votre choix en surbrillance.

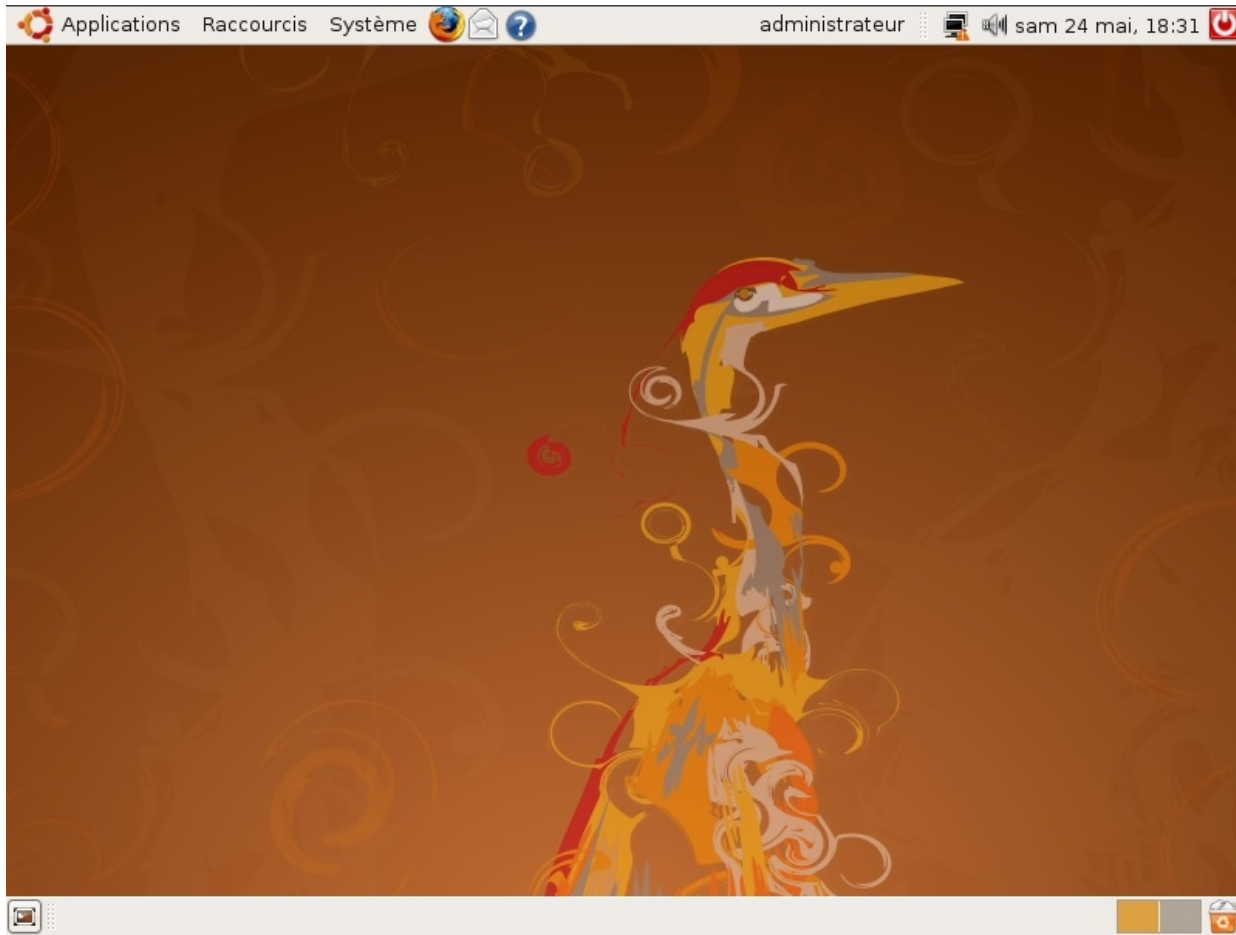
Appuyez sur ENTREE lorsque votre choix est fait.

Secondes avant le démarrage automatique du choix en surbrillance : 12

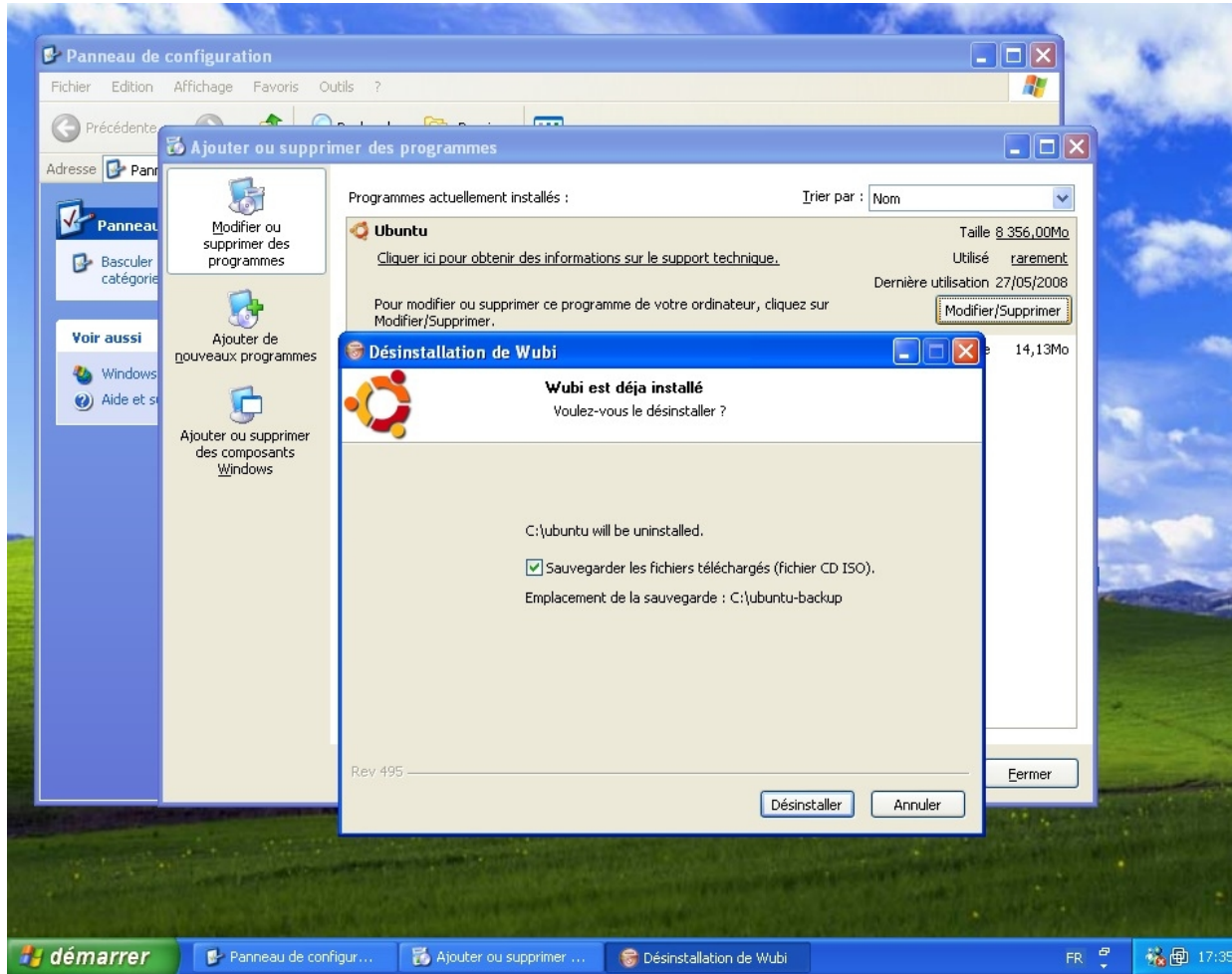
Appuyez sur F8 pour afficher les options de démarrage avancées.



# Ubuntu est installé dans Windows



# Ajouter ou supprimer des programmes



## Bureautique

- MS Outlook
- MS Powerpoint
- MS Access
- MS Excel
- MS Word
- Adobe Reader
- Evolution
- OOo Impress
- OOo Base
- OOo Calc
- OOo Writer
- Evince





## Communication / Internet

- MS Outlook Express
- Emule
- Windows Live Messenger
- MS Publisher
- FTP EXpert
- Evolution
- Transmission
- Pidgin
- OOo Draw
- Nautilus





## Graphisme

- Adobe Photoshop
- Adobe Illustrator
- ACDSSee
- Gimp
- OOo Draw
- gThumb



## Multimédia

- Windows Media Player
- Winamp
- Sound\_Juicer
- Totem
- Rythmbox

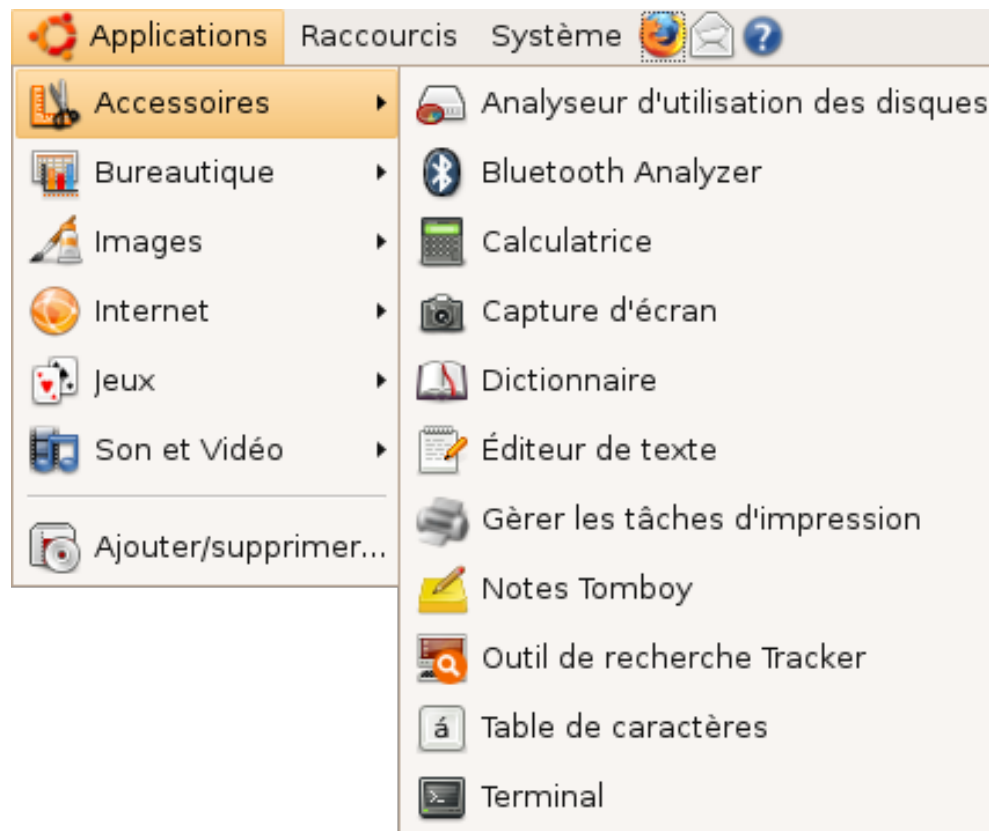


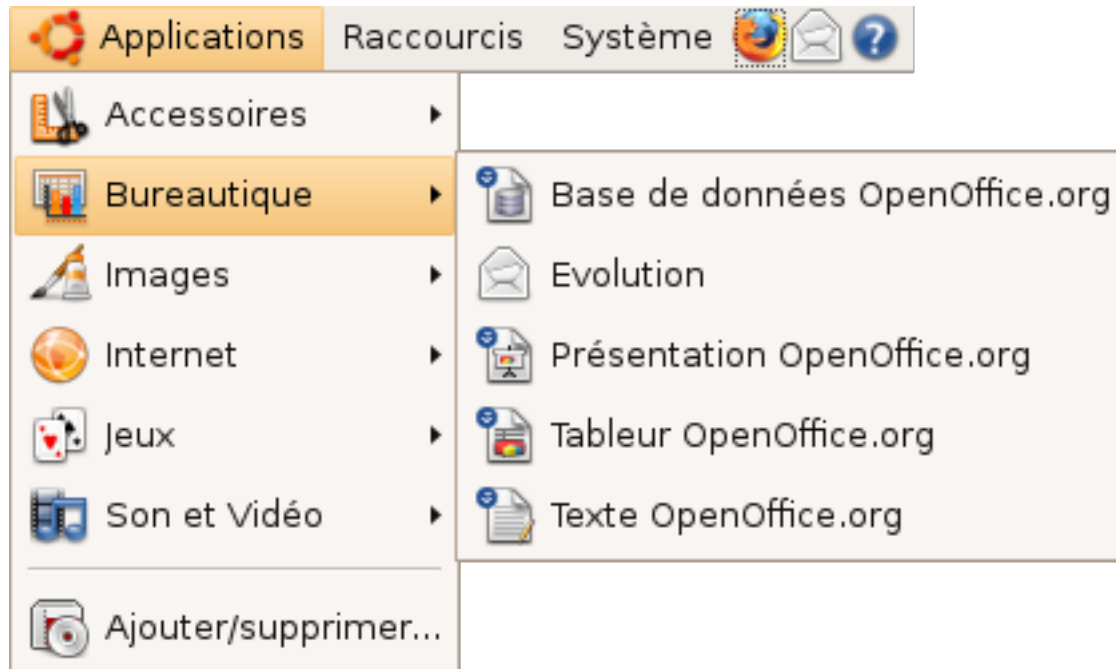
## Divers

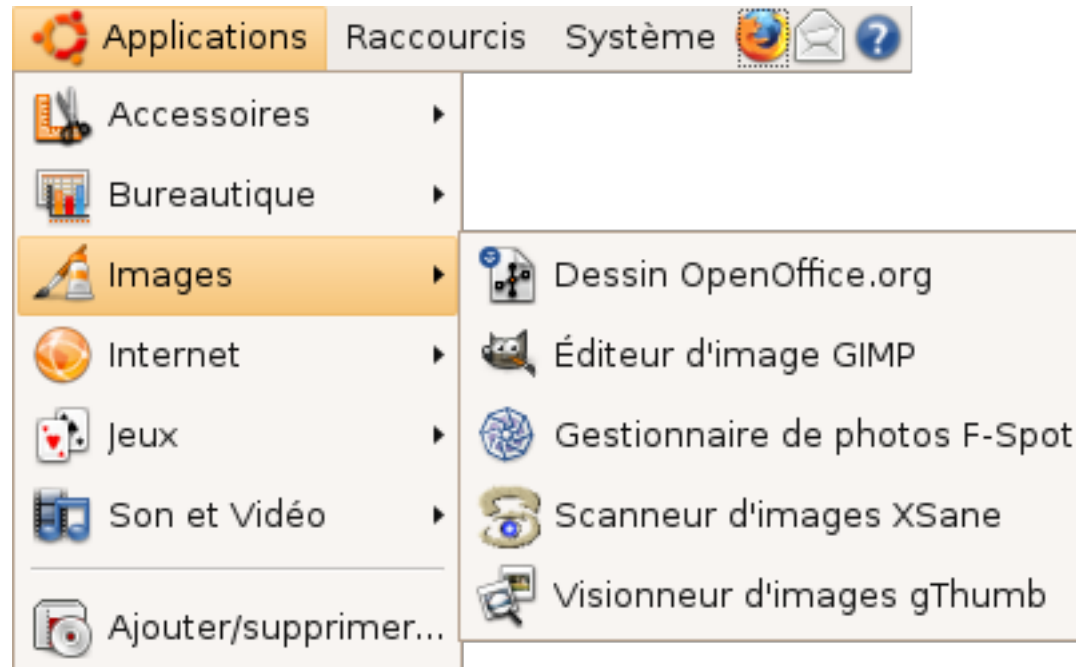
- Bloc-Notes
- Explorateur Windows
- WinZip
- Nero
- ZoneAlarm
- Windows Update
- Gedit
- Nautilus
- File-Roller
- Nautilus
- IPTables
- Gestionnaire de mise à jour

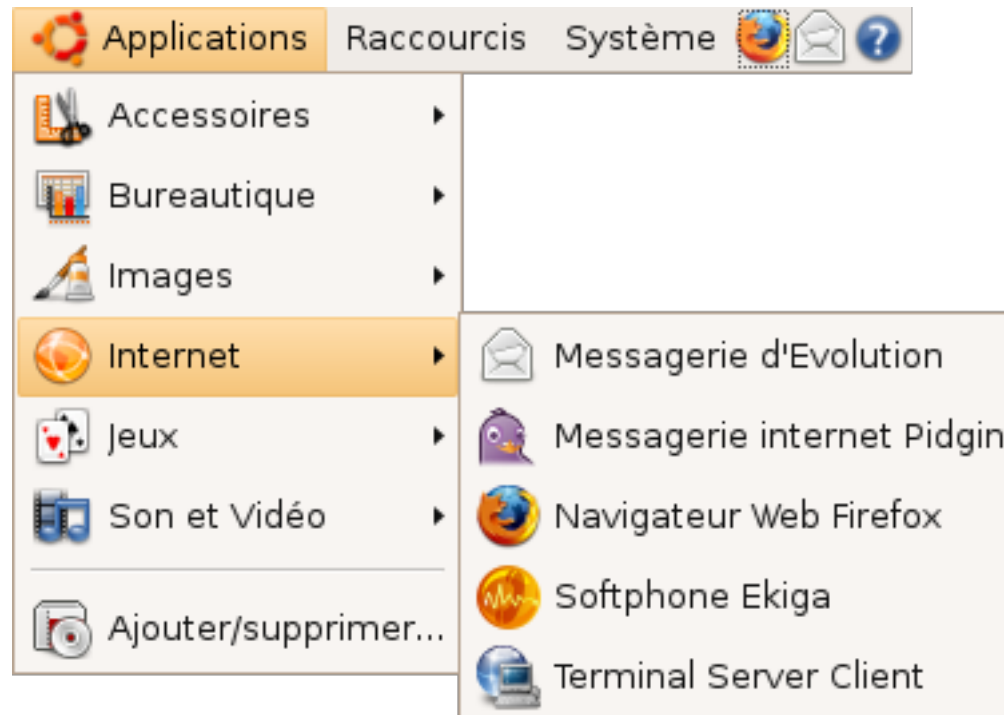


# Accessoires

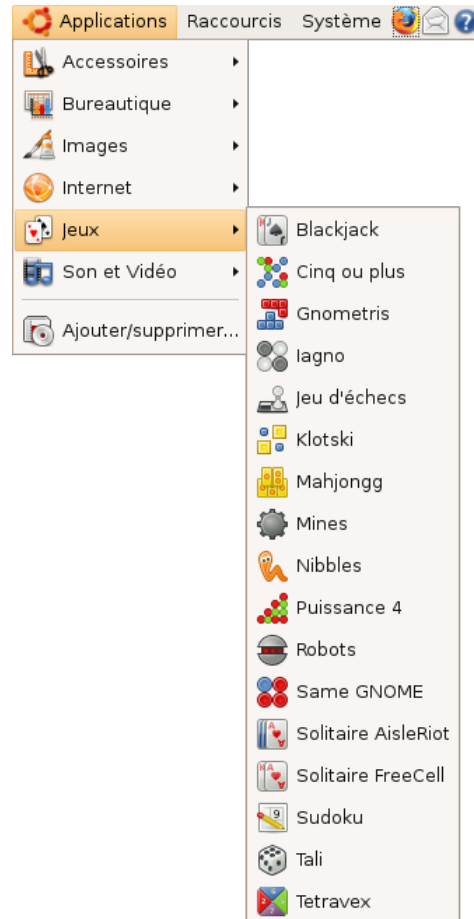




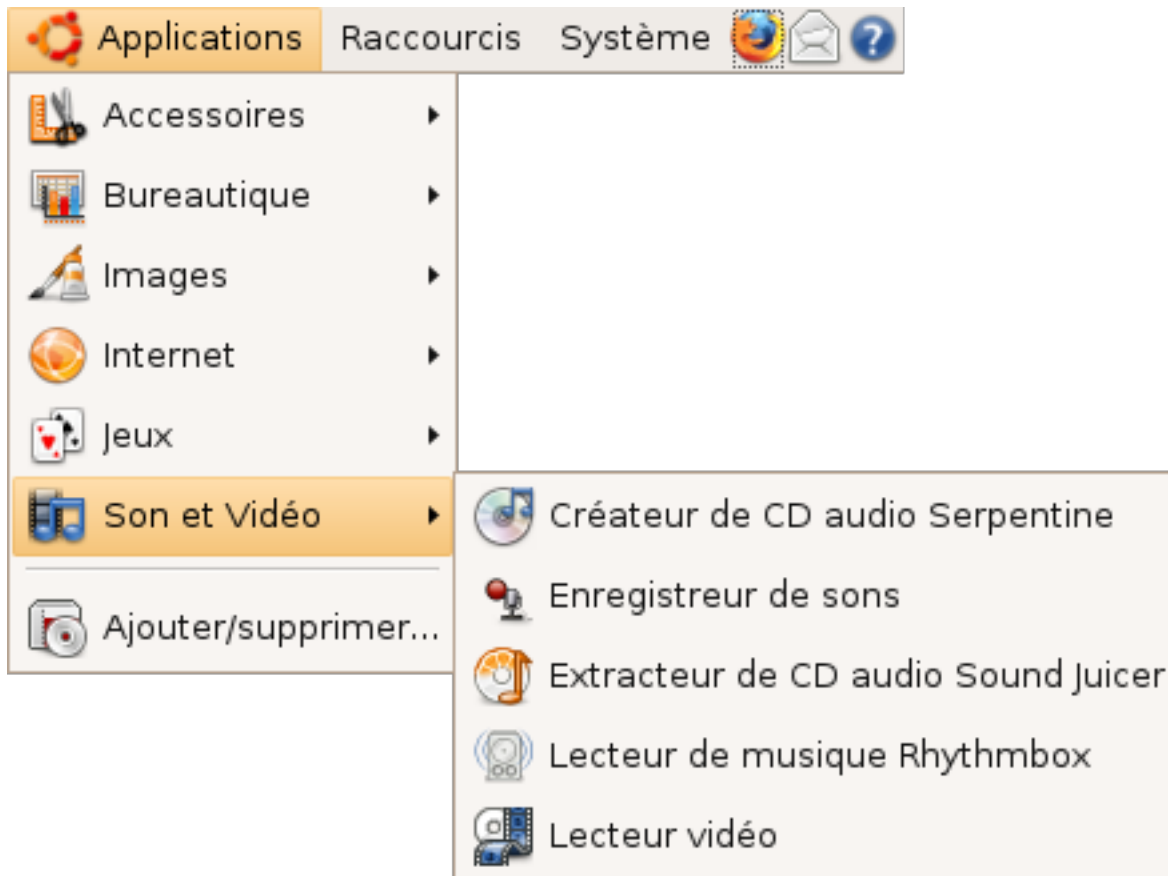




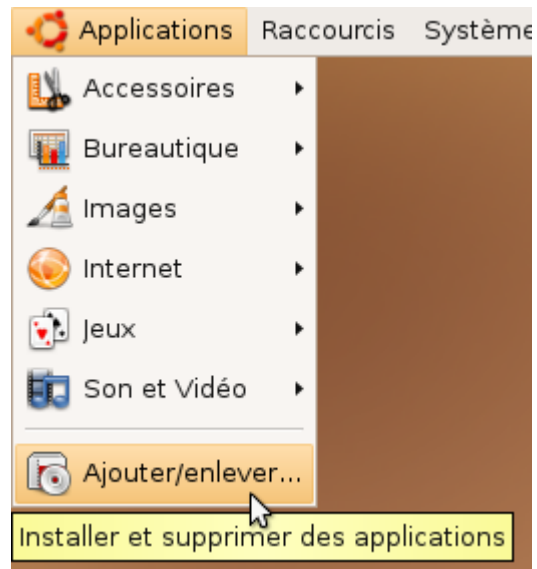




# Sons et vidéo



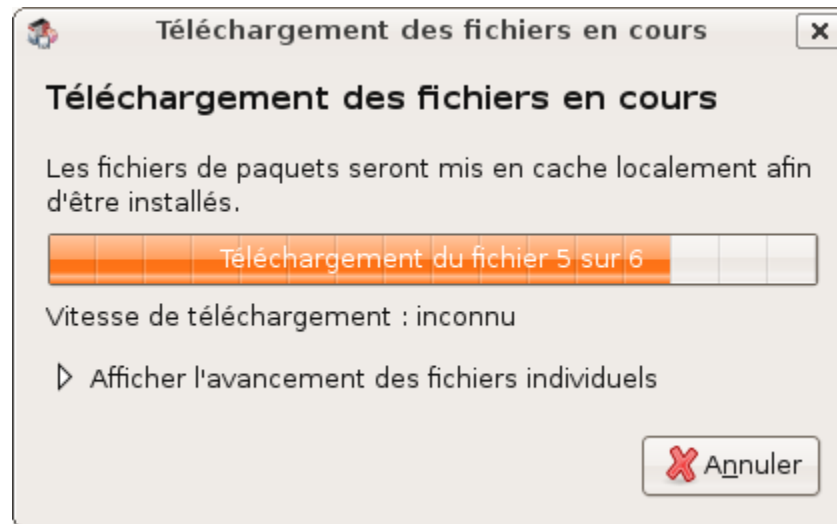
# Ajouter-enlever des applications



# Ajouter-enlever des applications



# Ajouter-enlever des applications



- Stabilité et rapidité
- Simplicité
- Sécurité
- Liberté et légalité





**MERCI :)**



- Réalisé par *David Larlet* en 2005 sous licence *Creative Commons BY-NC-SA* :  
<http://media.larlet.fr/david/conferences/ubuntu/>
- Modifié en 2008 par *Yves Gesnel* à partir de *la version au format OpenOffice.org* proposée par *Pingouin Grincheux*
- *Modifié en 2009 par Rached ALEYA à partir de la version au format OpenOffice.org*
- Ce document est à présent diffusé sous licence *Creative Commons BY-SA* avec l'autorisation de David Larlet
- Captures d'écran illustrant l'installation réalisées par *traaf* :  
<http://www.breizh-ardente.fr/dotclear/40-premier-demarrage>  
<http://www.breizh-ardente.fr/dotclear/103-l-installation-v804>
- Toutes les petites mains du Wiki qui ont contribué à la majorité des textes retrouvés dans cette présentation : <http://wiki.ubuntu-fr.org/>
- <http://flickr.com/photos/chrys/5592199/>
- [http://fr.wikipedia.org/wiki/Image:Linus\\_Torvalds.jpeg](http://fr.wikipedia.org/wiki/Image:Linus_Torvalds.jpeg)
- <http://www.flickr.com/photos/wuhongsheng/182372759/>
- <http://people.ubuntulinux.org/~mako/4.10RC-images/screenshot-gdm.png>